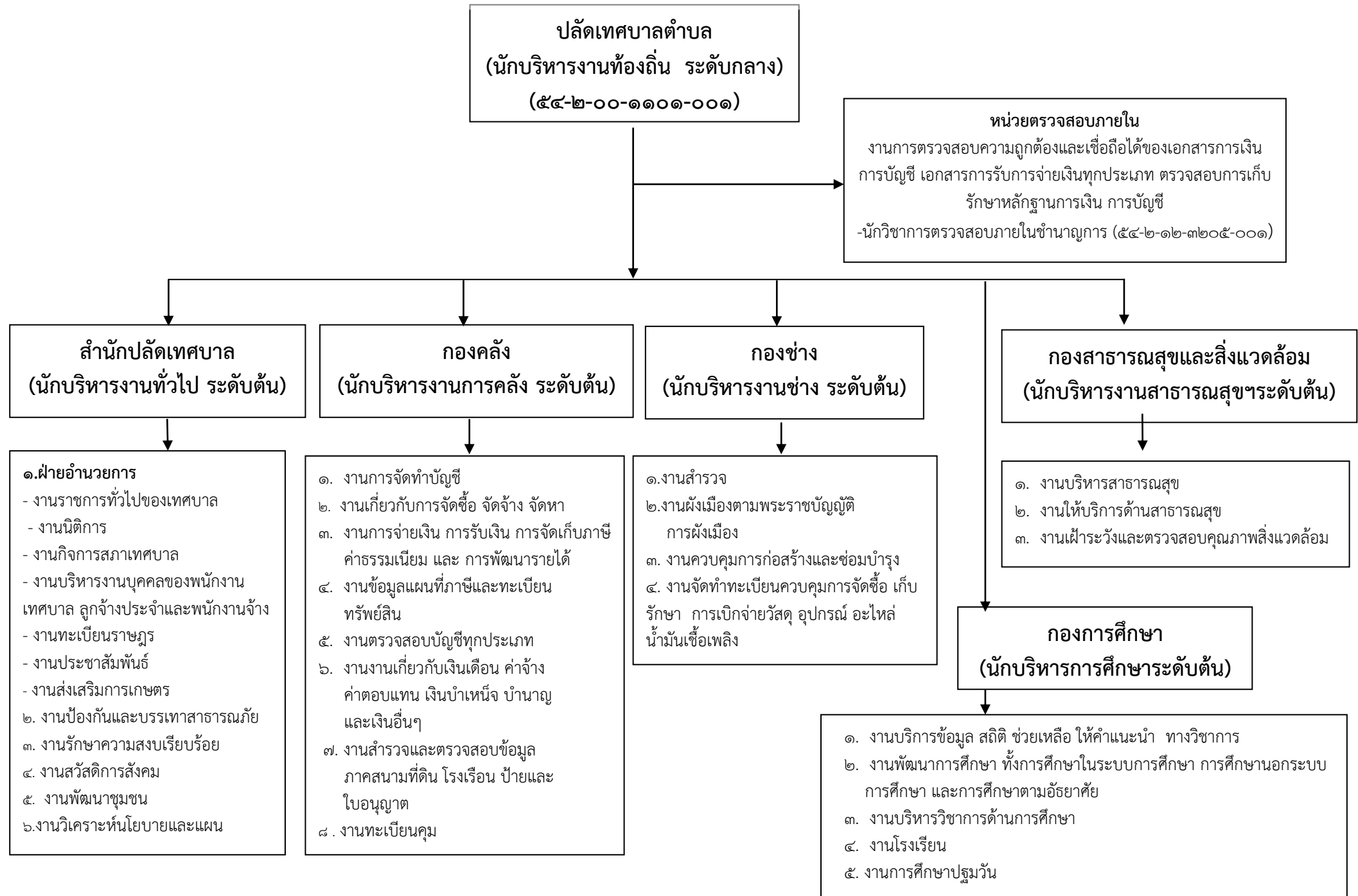
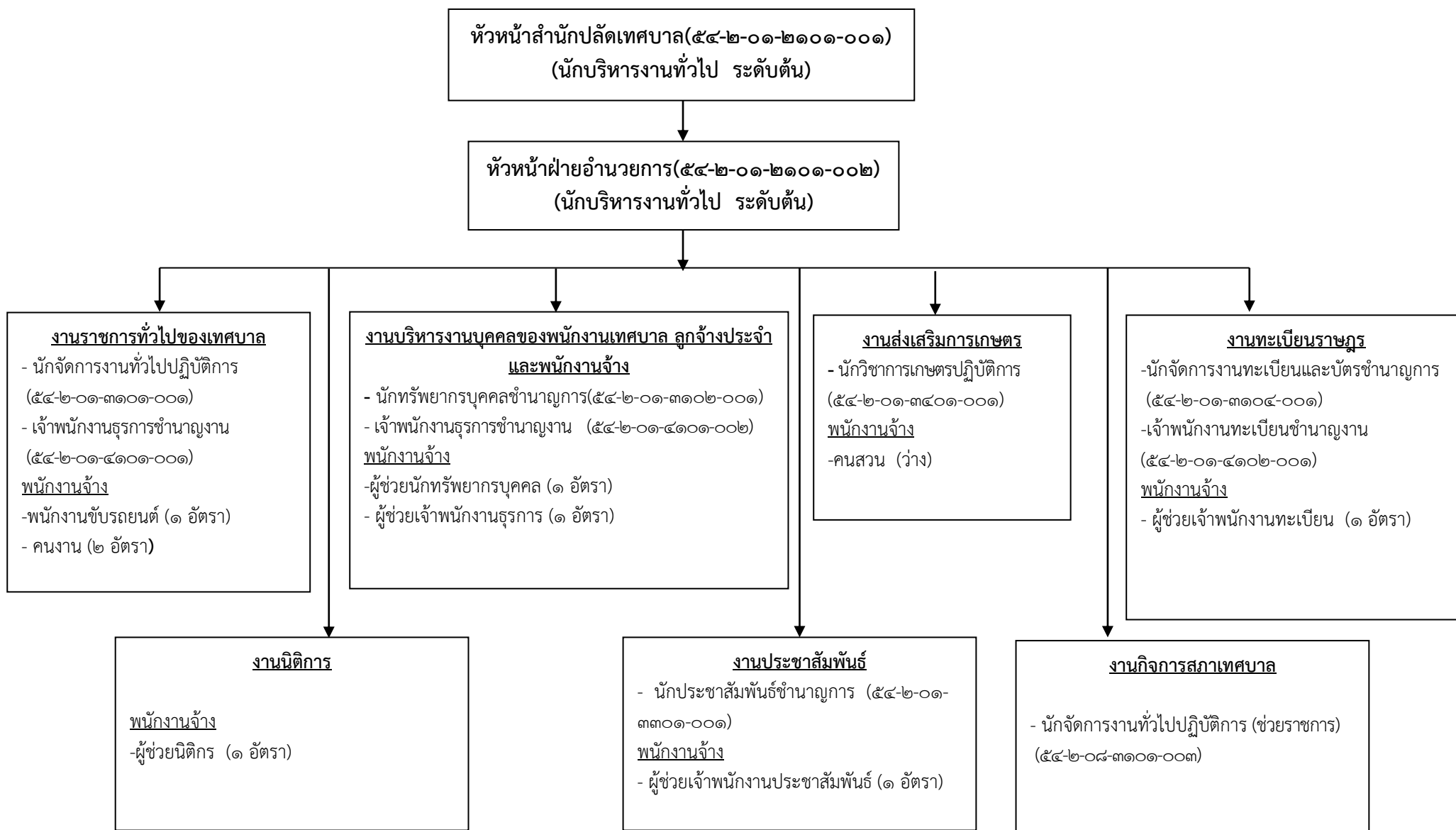
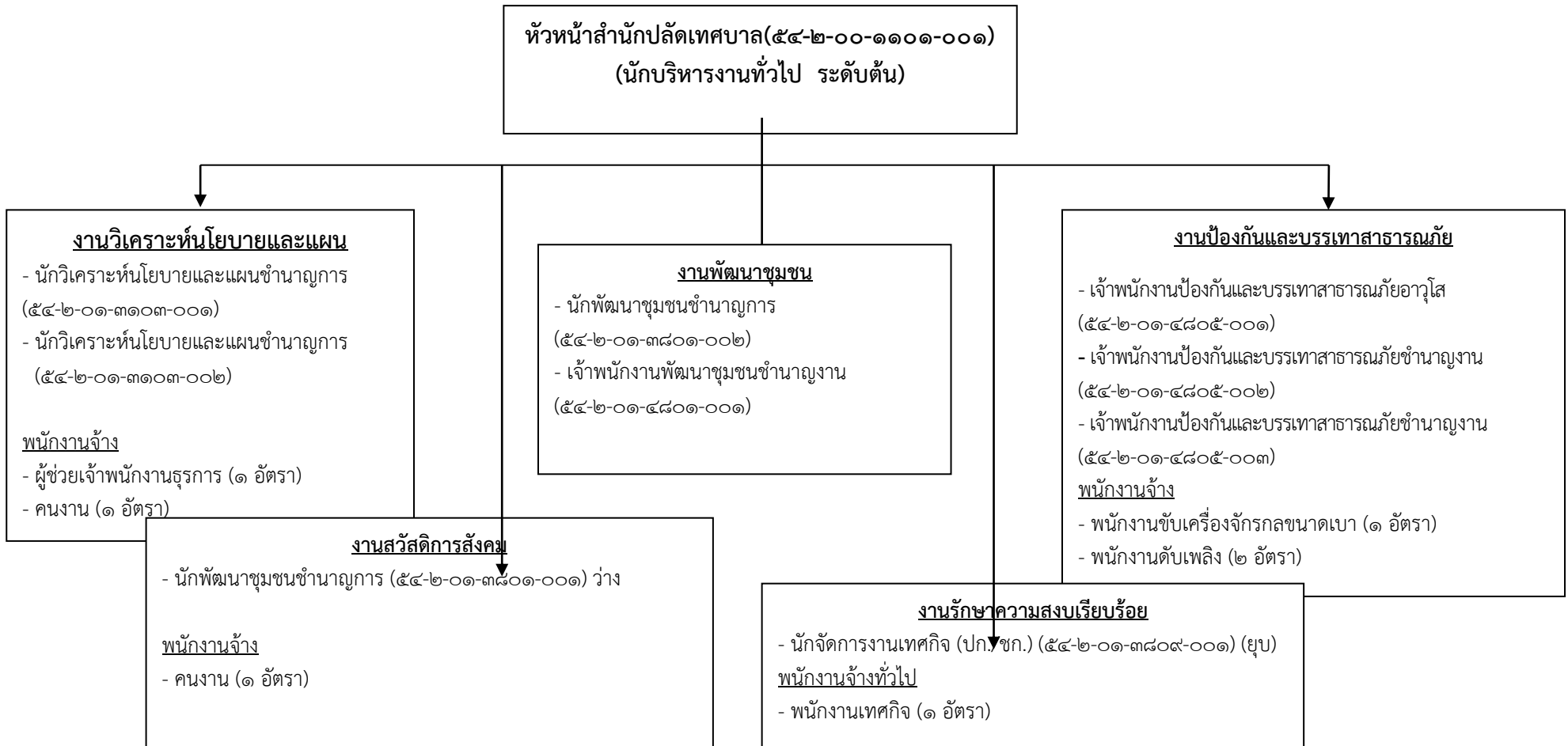


ข้อ ๑๐. แผนภูมิโครงสร้างการแบ่งส่วนราชการเทศบาลตำบลนาอาน ตามแผนอัตรากำลัง ๓ ปี ประจำปีงบประมาณ พ.ศ.๒๕๖๔ - ๒๕๖๖(ปรับปรุงครั้งที่ ๕)



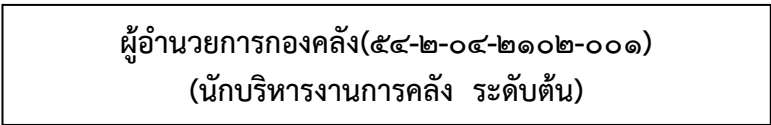
โครงสร้างสำนักปลัดเทศบาลตำบลนาอาน

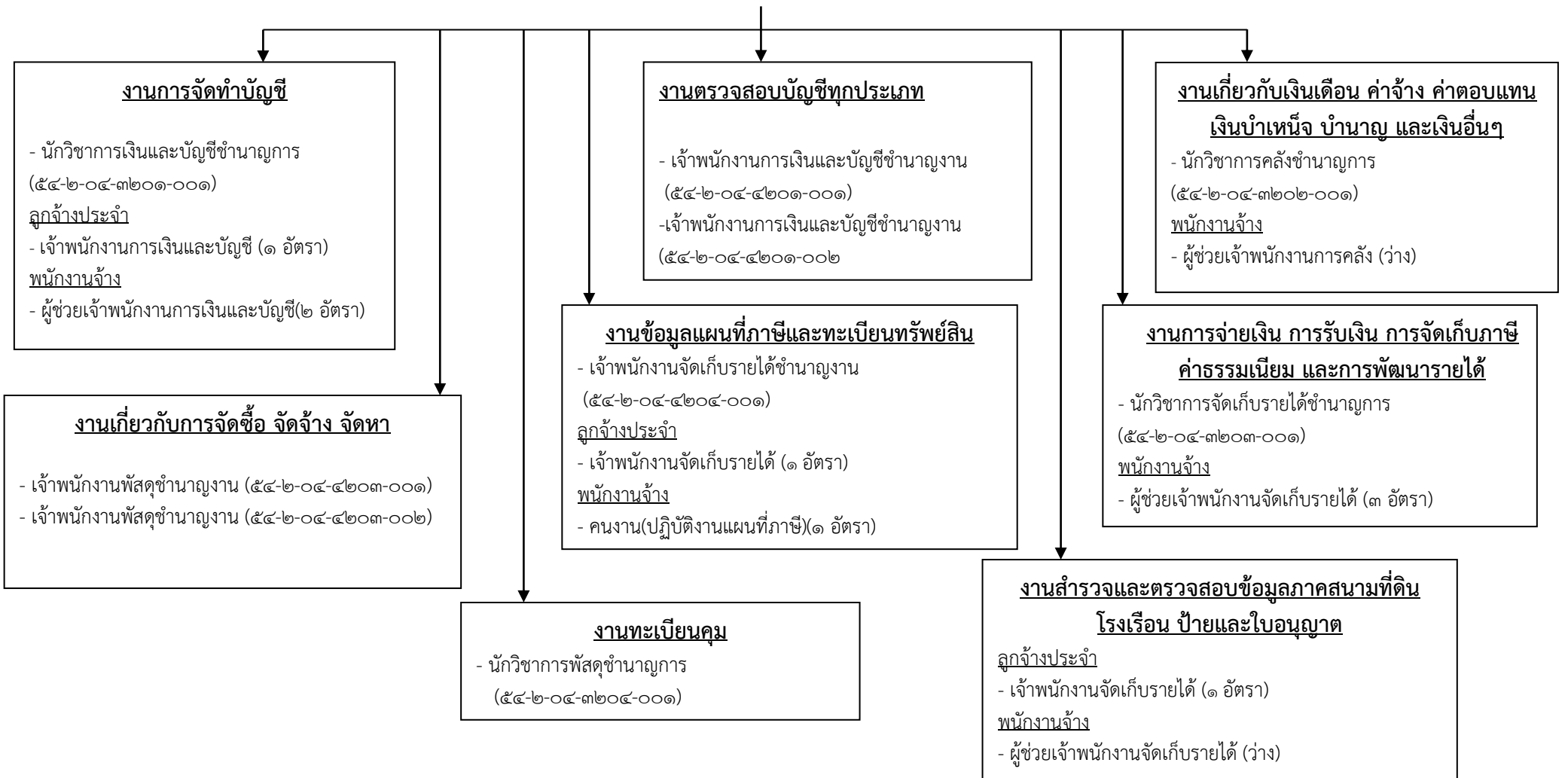




ระดับ	อำนวยการท้องถิ่น			วิชาการ				ทั่วไป			ลูกจ้างประจำ	พนักงานจ้าง		รวม
	ต้น	กลาง	สูง	ปฏิบัติการ	ชำนาญการ	ชำนาญการพิเศษ	เชี่ยวชาญ	ปฏิบัติงาน	ชำนาญงาน	อาวุโส		ภารกิจ	ทั่วไป	
จำนวน	๑	-	-	๒	๗	-	-	-	๖	๑	-	๗	๕	๒๙

โครงสร้างกองคลัง

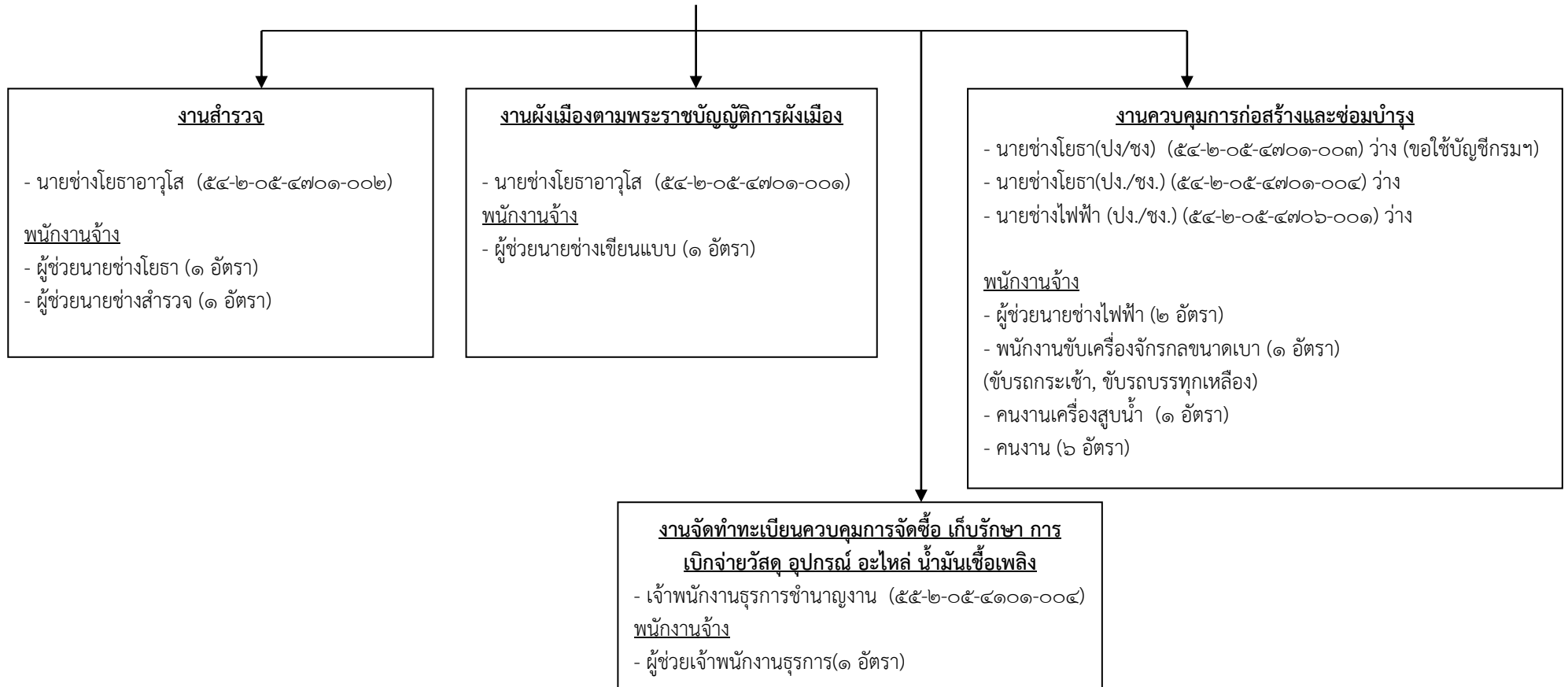




ระดับ	อำนวยการท้องถิ่น			วิชาการ				ทั่วไป			ลูกจ้างประจำ	พนักงานจ้าง		รวม
	ต้น	กลาง	สูง	ปฏิบัติการ	ชำนาญการ	ชำนาญการพิเศษ	เชี่ยวชาญ	ปฏิบัติงาน	ชำนาญงาน	อาวุโส		ภารกิจ	ทั่วไป	
จำนวน	๑	-	-	-	๔	-	-	-	๕	-	๓	๕	๑	๑๙

โครงสร้างการกองช่าง

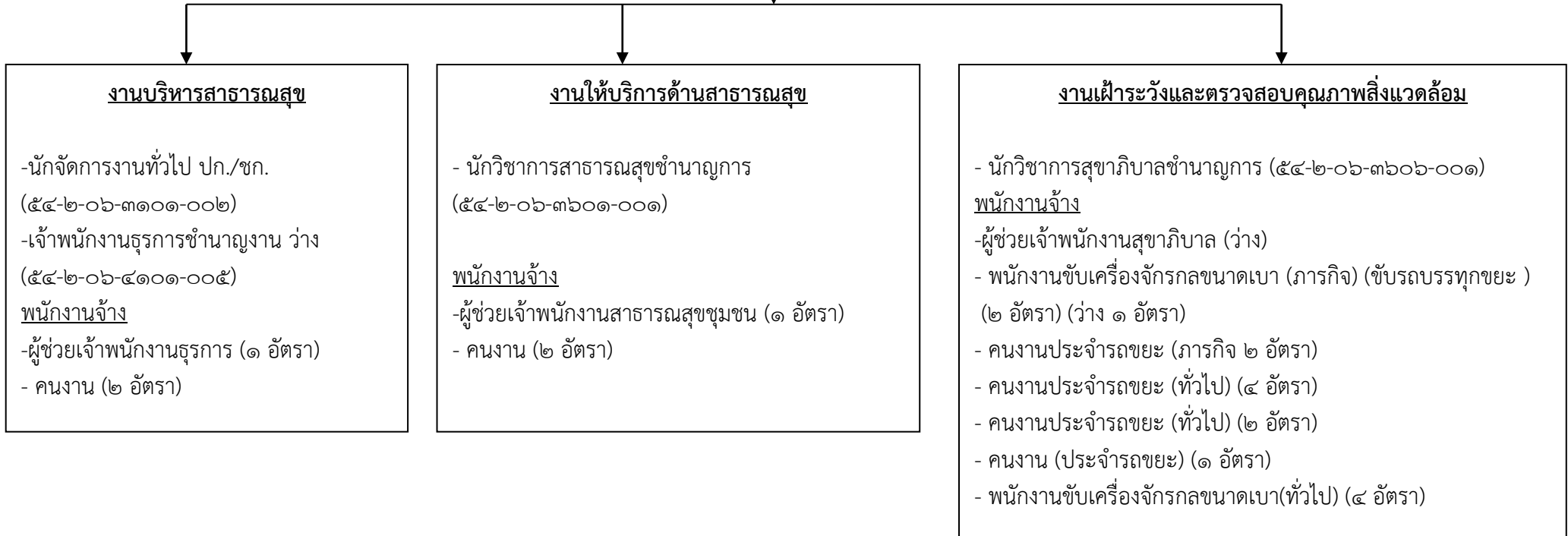
ผู้อำนวยการกองช่าง (๕๔-๒-๐๕-๒๑๐๓-๐๐๑)
(นักบริหารงานช่าง ระดับต้น)



ระดับ	อำนาจการท้องถิ่น			วิชาการ				ทั่วไป			ลูกจ้างประจำ	พนักงานจ้าง		รวม
	ต้น	กลาง	สูง	ปฏิบัติการ	ชำนาญการ	ชำนาญการพิเศษ	เชี่ยวชาญ	ปฏิบัติงาน	ชำนาญงาน	อาวุโส		ภารกิจ	ทั่วไป	
จำนวน	๑	-	-	-	-	-	-	-	๑	๓	-	๗	๖	๑๗

โครงสร้างกองสาธารณสุขและสิ่งแวดล้อม

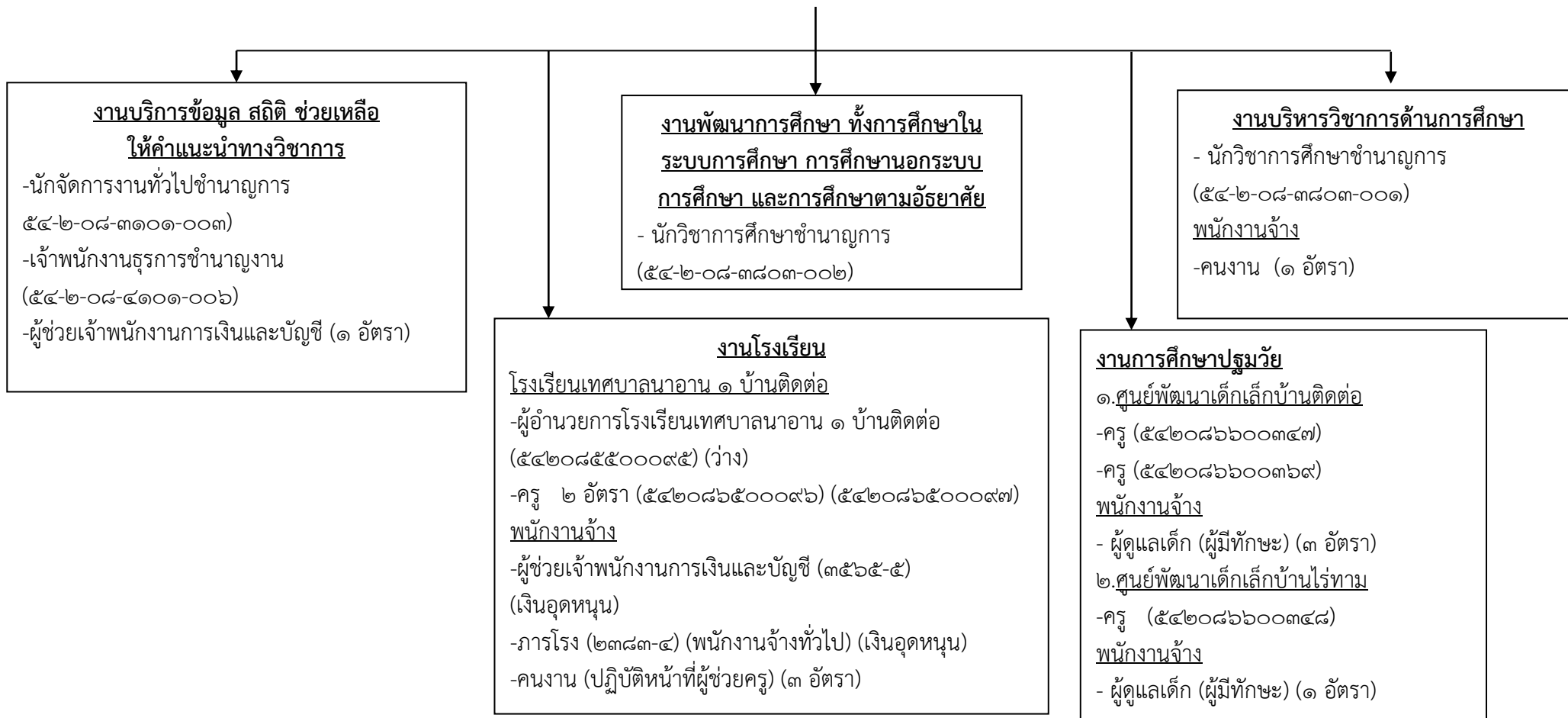
ผู้อำนวยการกองสาธารณสุขและสิ่งแวดล้อม (๕๔-๒-๐๖-๒๑๐๔-๐๐๑)
(นักบริหารงานสาธารณสุข ระดับต้น)



ระดับ	อำนวยการท้องถิ่น			วิชาการ				ทั่วไป			ลูกจ้างประจำ	พนักงานจ้าง		รวม
	ต้น	กลาง	สูง	ปฏิบัติการ	ชำนาญการ	ชำนาญการพิเศษ	เชี่ยวชาญ	ปฏิบัติงาน	ชำนาญงาน	อาวุโส		ภารกิจ	ทั่วไป	
จำนวน	๑	-	-	-	๒	-	-	-	๑	-	-	๕	๑๔	๒๓

โครงสร้างกองการศึกษา

ผู้อำนวยการกองการศึกษา (๕๔-๒-๐๘-๒๑๐๗-๐๐๑)
(นักบริหารงานการศึกษา ระดับต้น)



ระดับ	อำนวยการท้องถิ่น			วิชาการ				ทั่วไป			ลูกจ้างประจำ	พนักงานจ้าง		รวม
	ต้น	กลาง	สูง	ปฏิบัติการ	ชำนาญการ	ชำนาญการพิเศษ	เชี่ยวชาญ	ปฏิบัติงาน	ชำนาญงาน	อาวุโส		ภารกิจ	ทั่วไป	
จำนวน	-	-	-	-	๔	๑	-	-	๑	-	-	๕	๔	๑๓๕

